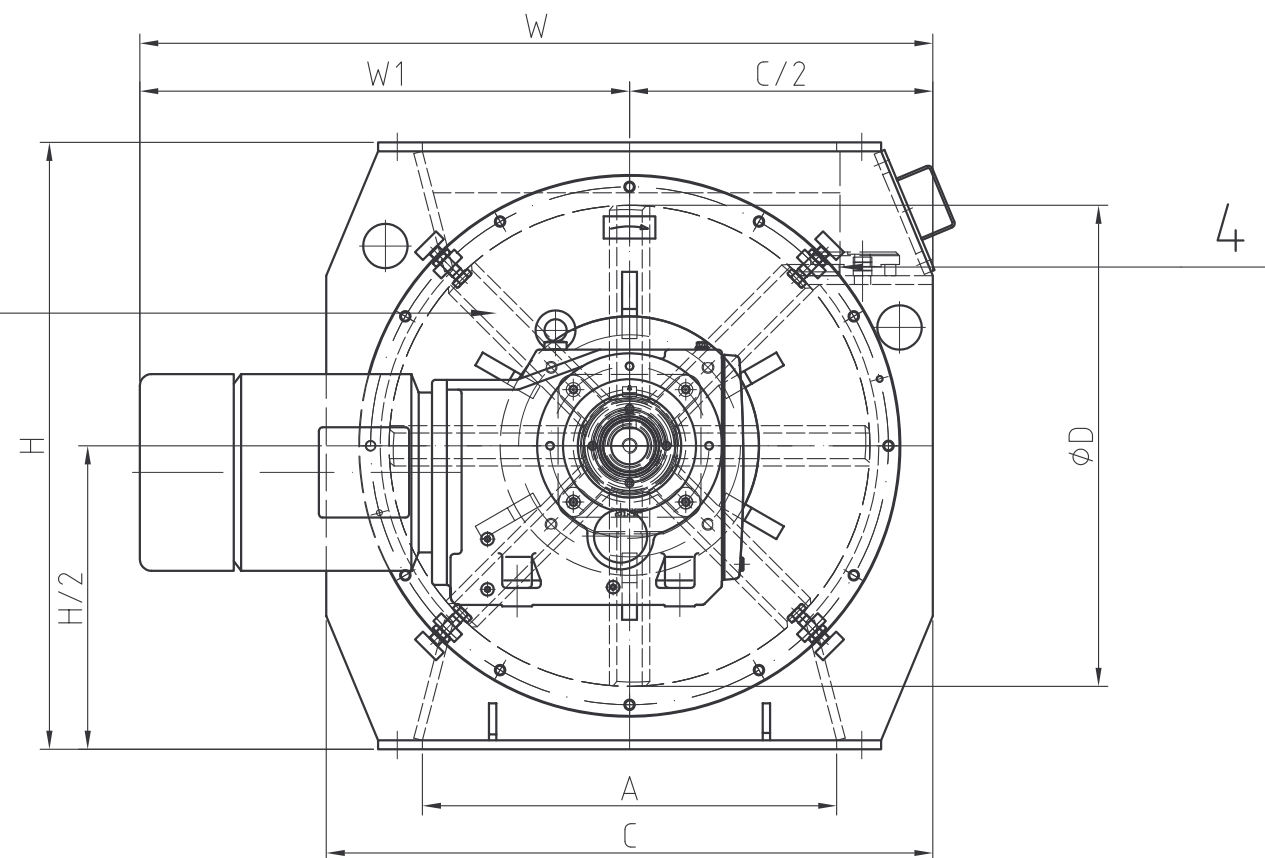
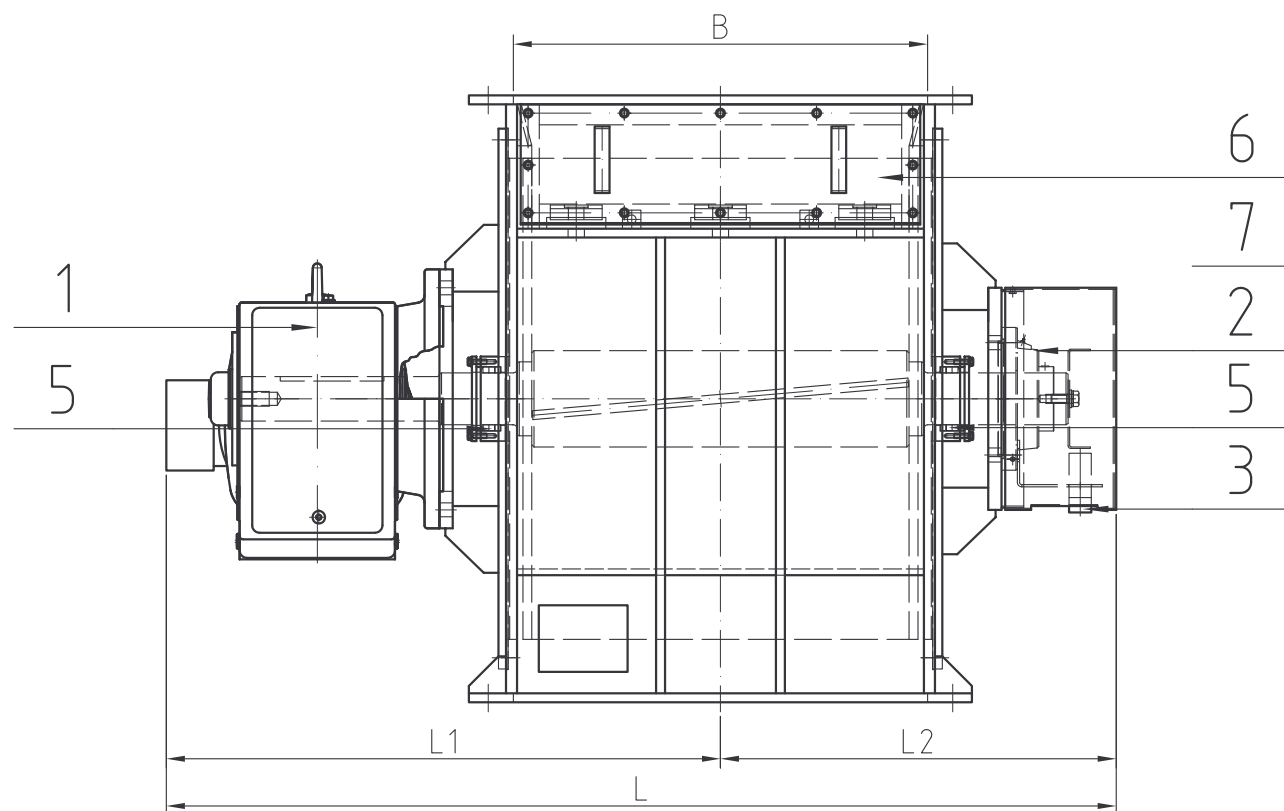


Abmessungen und technische Daten der Messerschleusen RPT

A	RPT	A (mm)	B (mm)	C (mm)	D (mm)	H (mm)	L (mm)	L1 (mm)	L2 (mm)	W (mm)	W1 (mm)	G (kg)	P (kW)	n (U/min)	Q _{100%} (m ³ /h)	A
	250	230	290	400	250	400	855	490	365	669	469	148	1,5	44	27	
	350	322	322	500	340	500	930	549	381	771	521	230	2,2	43	54	
	450	404	404	600	450	600	1010	589	421	821	521	315	3,0	36	106	
	550	487	487	700	550	700	1141	657,5	483,5	905,5	555	459	4,0	30	166	
	650	560	560	820	650	820	1284	749	535	1125	715	850	5,5	20	180	
	750	650	650	1000	750	1000	1374	794	580	1215	715	1060	5,5	20	286	

B	Pos.	1 / N	1 / S	2	3	4	5	6	7	B
	RPT	Getriebemotor NORD	Getriebemotor SEW	Lagereinheit SKF	Drehzahlwächter Telemecanique	Schneidmesser	Wellendichtpackung	Stator	Rotor	
	250	SK 9012.1 AFB-90L/4	KAF 47 DT90L4	FY 45 FM	XSA V 11 373	RPT 250	45	250	250	
	350	SK 9022.1 AFB-100L/4	KAF 67 DV100M4	FY 50 FM	XSA V 11 373	RPT 350	50	350	350	
	450	SK 9022.1 AFB-100LA/4	KAF 67 DV100L4	FY 50 FM	XSA V 11 373	RPT 450	50	450	450	
	550	SK 9032.1 AFB-112M/4	KAF 77 DV112M4	FY 60 TF	XSA V 11 373	RPT 550	60	550	550	
	650	SK 9052.1 AFB-132S/4	KAF 97 DV132S4	FYJ 70 TF	XSA V 11 373	RPT 650	70	650	650	
	750	SK 9052.1 AFB-132S/4	KAF 97 DV132S4	FYJ 70 TF	XSA V 11 373	RPT 750	70	750	750	



Poz	ks	Názov	Materiál	Rozmery	Hmot.	Výkres-Poznámka
INDEX	ZMENA	DATE	PODPIS	PV Mont s.r.o.		
ZN.MAT.			T.O.	HMOTNOSŤ kg		MIERKA
ROZM.-POLOT.			STN		TR.Č.	
POM. ZAR.			POZN.		Č. KUSOVNIKU	
VYPR. Ing. Gregor			NORM.REF.		Č.V.	
KONTR.			SCHVÁLIL Ing. Gregor		31.07.2009	
TECHNOL.			STARÝ V.		Č.V.	
NÁZOV			Abmessungen und technische Daten RPT			
Druckmesserschleusen / Typ RPT			3-PV-02-2250 C			
			Listov		List	